



LASER ROMAE

INNOVATION COMPANY





Innovation is an attitude

Professionisti costantemente formati sulle **nuove tecnologie**, sugli strumenti di progettazione più richiesti e diffusi nel campo ingegneristico e sulla conoscenza dei prodotti di sviluppo informatico e sistemistico, che consentono di rispondere alle diverse esigenze dei propri Clienti in termini di **grande flessibilità e produttività**.





About us

Soluzioni e Servizi all'avanguardia

Laser Romae opera nel campo dell'**Information and Communication Technology** dal 2013, offrendo soluzioni e servizi all'avanguardia in tutti i settori dell'Informatica e svolgendo attività di **analisi, progettazione ed assistenza nel campo dell'Ingegneria**.

Laser Romae si è qualificata **PMI Innovativa**, accreditandosi nella sezione speciale del Registro delle Imprese (**ItalyFrontiers**).

E' stata premiata **Campione della Crescita 2023** da La Repubblica Affari&Finanza.

Laser Romae è iscritta nell'elenco delle imprese con **rating di legalità** da parte di AGCM (Antitrust), ai sensi del D.Lgs. 57/2014. E' una società privata di persone e con un organo societario composto di sole donne, al fine di perseguire l'obiettivo della parità di genere.



I nostri valori



Qualità

Laser Romae garantisce un risultato di eccellenza nelle soluzioni e servizi offerti, aumenta i valori dei prodotti, stabilisce relazioni a lungo termine con clienti e fornitori, portando **innovazione tecnologica di alto profilo**



Velocità

La metodologia di **Laser Romae** è orientata allo sviluppo, al consolidamento e all'**ottimizzazione dei processi di business**, mira a definire il ciclo virtuoso del processo produttivo, attraverso scelte tecnologiche che rendano possibile la reingegnerizzazione dei processi e l'**incremento della produttività**



Resilienza

Laser Romae ha la capacità di aumentare efficacemente e in tempi rapidi la **capacità produttiva** dell'azienda; si **adegua rapidamente ed in maniera verticale** alle esigenze del cliente ed ai mutamenti

Mission & Vision

Mission

La mission di **Laser Romae** consiste nel fornire **soluzioni e servizi di Information and Communication Technology** d'eccellenza, accrescere con continuità il valore dei prodotti, instaurare con clienti e fornitori partnership e collaborazioni per **portare innovazione di alto profilo tecnologico** per i mercati della Pubblica Amministrazione, Bank & Insurance, Trasporti & Utilities, Telco & Media e Earth Observation.



Vision

Laser Romae impiega tecnologie d'avanguardia mirate a **portare innovazione** e miglioramenti nei servizi e nei processi di **trasformazione digitale** delle aziende.

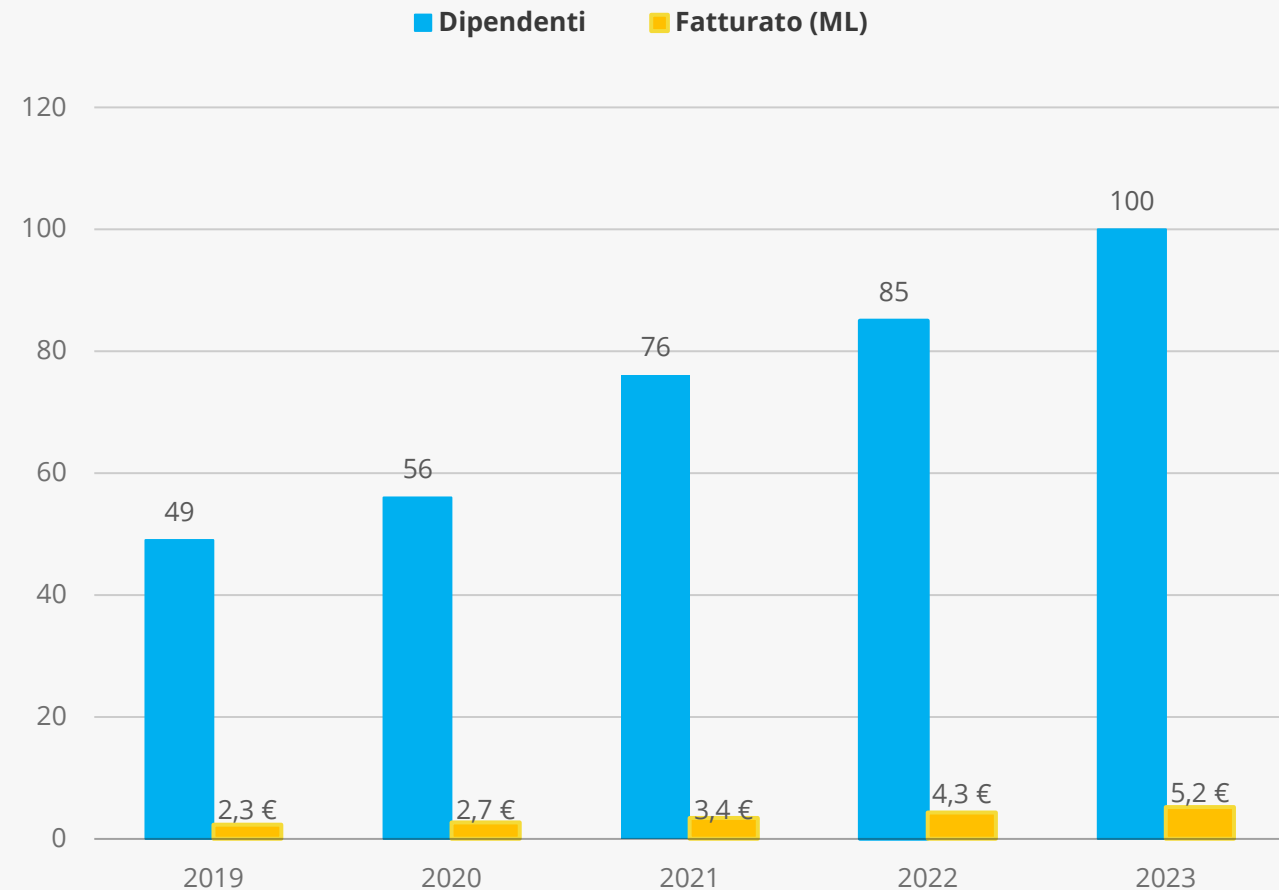
Ha sottoscritto un cospicuo aumento di capitale sociale allo scopo di irrobustire il **programma di investimento** in Ricerca e Sviluppo e in nuovi progetti hi-tech.

Obiettivi

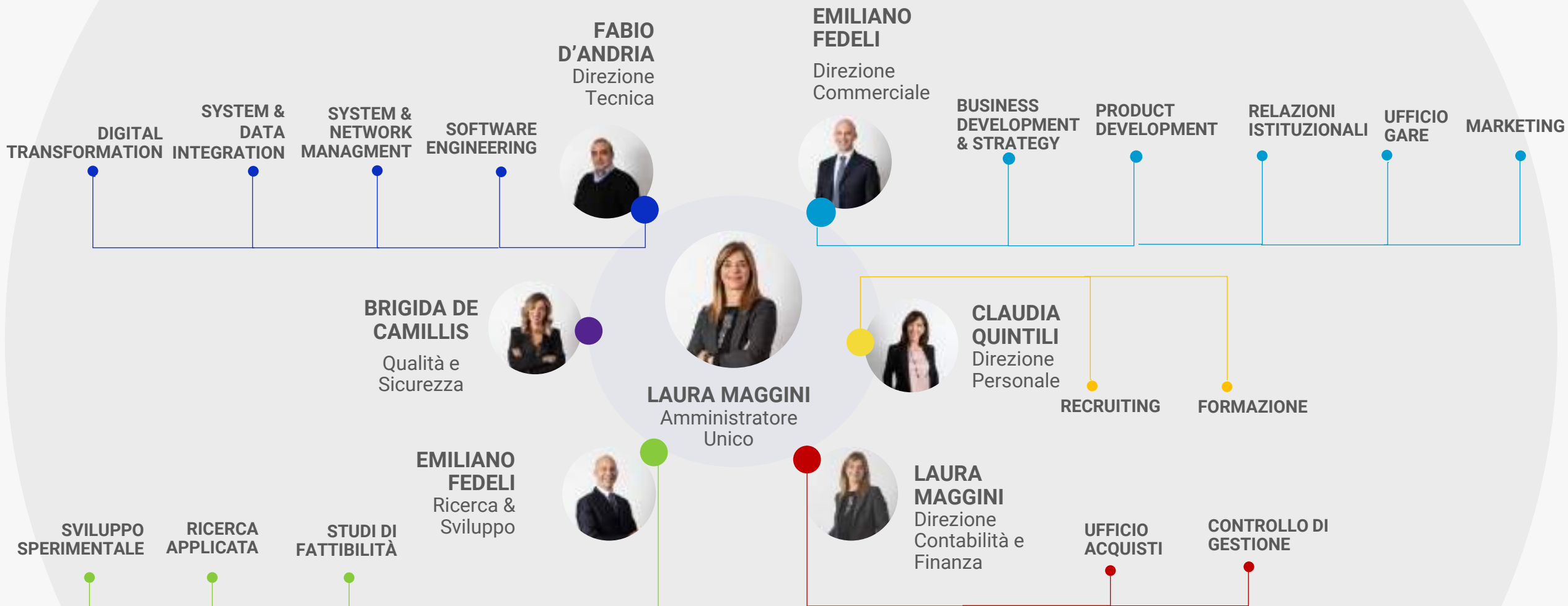
Costante crescita

Laser Romae si propone sul mercato come un'azienda **solida, agile e di qualità.**

Per il 2023 si è posta l'obiettivo di aumentare il numero dei dipendenti e di portare il fatturato a 5.200.000€.



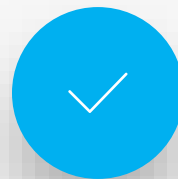
Organigramma



Il Gruppo **Laser Romae**

Il cospicuo aumento di capitale sociale sottoscritto da **Laser Romae**, oltre ad irrobustire il programma di investimento in Ricerca e Sviluppo, ha solidificato le basi per la costituzione del Gruppo.

Il Gruppo è costituito da tre realtà che combinano **integrazione di sistemi, attività di sviluppo applicativo e infrastrutture IT scalabili** con focus su nuove tecnologie, linguaggi e piattaforme.



Laser Romae

PMI innovativa capogruppo e centro nevralgico intorno al quale si svolgono le attività in **ambito ingegneristico, sviluppo software e supporto sistemistico**



Laser Digital Hub

La **start up innovativa** specializzata in progetti di Ricerca e Sviluppo incentrati su **Intelligenza Artificiale, Machine Learning, Big Data Analytics** e analisi semantica dei contenuti



Scaletech

La **start up innovativa** specializzata in **piattaforme IT**. La sua mission è installare, gestire e monitorare infrastrutture e servizi scalabili, basati su piattaforme esistenti e database o storage multi-nodo

Services

Anticipiamo e orientiamo il futuro della trasformazione digitale



I nostri Servizi

I professionisti del Gruppo **Laser Romae** si avvalgono di **metodologie, tecnologie e linguaggi di ultima generazione** per gestire il cambiamento, anticipare e orientare il futuro della trasformazione, accompagnando le società lungo il percorso della **trasformazione digitale**



System & Data Integration

Dispone di una struttura dedicata per l'esecuzione di progetti finalizzati alla **combinazione di processi tecnici e di business**.

Software Engineering

Laser Romae ha una **Software Factory** interna dedicata **all'analisi, la progettazione e lo sviluppo** di soluzioni Software.

System & Network Management

Eroga servizi per la gestione di Infrastrutture e Sistemi **in ambienti tradizionali, virtualizzati e Cloud**.

Digital Transformation

Affianca PA, Aziende, Startup, Imprenditori e Università per identificare **progetti strategici** che **impieghino tecnologie d'avanguardia**.

Research & Development

Laser Romae sostiene un **Programma Quadro di Ricerca & Sviluppo** pluriennale.



A chi ci rivolgiamo



Pubblica
Amministrazione



Banking &
Insurance



Transportation &
Utilities



Telco & Media



Science & Earth
Observation



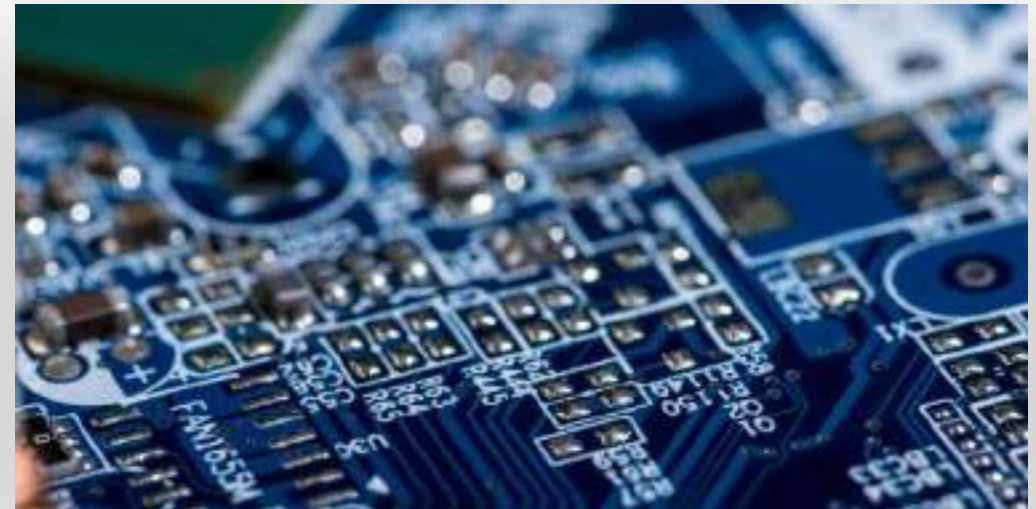
Fondi
Interprofessionali

Software Engineering

Laser Romae ha una Software Factory interna dedicata all'**analisi**, la **progettazione** e lo **sviluppo** di **soluzioni Software**, che utilizza le migliori tecnologie e best practice disponibili nel campo del Software Engineering.

Assiste il cliente nella definizione dell'architettura e nella progettazione delle componenti del sistema, definisce le migliori strategie di **alta affidabilità**, **resilienza e performance** dei servizi, utilizzando la propria infrastruttura di sviluppo.

Laser Romae ha sviluppato per i propri Clienti una piattaforma propria per lo **sviluppo agile** di prodotti e soluzioni, il deployment in produzione e il monitoraggio continuo delle prestazioni.



System & Network Management

Laser Romae eroga servizi per la gestione di Infrastrutture e Sistemi, attività di progettazione, implementazione e gestione di infrastrutture IT in ambienti tradizionali, virtualizzati e Cloud: **Contact Center, Service Desk, Help Desk, Assistenza IT, Supporto Sistemistico e Network e Security Assessment.**



Laser Romae possiede competenze, risorse e certificazioni per la gestione di attività di supporto specialistico di I, II e III livello su Postazioni di Lavoro, Sistemi Informativi, Centri Elaborazioni Dati, Reti Wired e Wireless, attraverso metodologie e best practices consolidate come: **ITIL, PMP, Prince2, Cobit, ISO e ECSS.**





System & Data Integration

Laser Romae dispone di una struttura dedicata per l'esecuzione di progetti di System & Data Integration, finalizzati alla combinazione di processi tecnici e di business, utilizzati per **estrarre, convalidare, mappare, trasformare, normalizzare e consolidare i dati** da fonti eterogenee in informazioni strutturate.

Laser Romae possiede competenze e soluzioni per identificare le componenti dei sistemi e le sorgenti dati per **eseguire gap analysis e mapping**, garantendo l'integrazione dei flussi dati omogenei per consolidamento, convalida, pulizia e trasformazione efficaci.



Digital Transformation

Laser Romae affianca, tramite il proprio Centro di Competenza, Pubbliche Amministrazioni, Aziende, Startup, Imprenditori e Università per identificare progetti strategici che impieghino **tecnologie d'avanguardia (Key Enabling Technologies)**, mirate a **portare innovazione e miglioramenti** nei servizi e nei processi di **trasformazione digitale** delle aziende. Vengono creati e addestrati modelli innovativi per **l'ottimizzazione dei flussi di lavoro**, storicizzando, processando ed analizzando grosse quantità di dati, al fine di proporre **soluzioni customer-tailored**.



Research & Development

Laser Romae sostiene un **Programma Quadro di Ricerca & Sviluppo pluriennale**, investendo in **progetti di ricerca**, con l'obiettivo di individuare e sviluppare competenze e tecnologie da proporre sul mercato.



Internet of Things




Localizzazione indoor e outdoor



Intelligenza Artificiale & Machine Learning



Blockchain

A person in a dark blue suit and striped tie is holding a glowing lightbulb. The lightbulb is surrounded by a network of white dots connected by thin lines, resembling a neural network or a digital brain. The background is a blurred image of the person's face and suit.

Solutions

Soluzioni innovative utilizzando tecnologie e prodotti all'avanguardia



Le nostre soluzioni



Offriamo **soluzioni innovative** utilizzando tecnologie e prodotti all'avanguardia per offrire ai nostri clienti le migliori soluzioni di **User e Digital Experience**

01

LASER OPENSUITE

Suite di prodotti **Open Source** nati per rispondere alle esigenze di **digitalizzazione** della PA e delle Aziende Private

02

SCALETECH COMPUTING PLATFORM

Piattaforma di **calcolo computazionale** con l'obiettivo di creare un ambiente Web Based in cui sia facile sviluppare **Sandbox** da utilizzare per comporre e condividere dei **workflow**

03

MARKETR

Piattaforma di **Marketplace** per aziende e privati in cui trovare subito e agevolmente il meglio delle **soluzioni Software**.



01 LASEROPENSUITE®

Suite di prodotti Open Source nati per rispondere alle esigenze di digitalizzazione della PA e delle Aziende Private



OPENPAT

Portale di
Amministrazione
Trasparente



OPENBLOW

Piattaforma per la
gestione segnalazioni
di condotte illecite



OPENPNA

Piattaforma per il Piano
Nazionale
Anticorruzione



OPENPROQRE

Piattaforma per la gestione
telematica delle procedure
di gara



OPENWEBSITE

Soluzione per realizzare il
Sito Web istituzionale per
PAL e PAC

OpenPAT

Laser Romae ha progettato e realizzato il **Portale di Amministrazione Trasparente di Equitalia Giustizia**. La piattaforma OpenPAT® fa riferimento alle disposizioni previste dal D.Lgs. 33/2013, che ha introdotto delle disposizioni obbligatorie di pubblicità, trasparenza e diffusione delle informazioni.

La procedura è volta ad incentivare la pubblicazione dei contenuti previsti dalla norma, mediante l'utilizzo di una piattaforma informatica sicura, consentendo alle organizzazioni pubbliche e private di abbracciare un percorso di trasparenza e di adeguamento normativo.

Laser Romae offre servizi di consulenza specialistica per l'adozione della piattaforma **OpenPAT® in modalità SaaS e/o On-Premise**.

**LASER
OPENSUITE**



OPENPAT®

OpenBlow

Laser Romae ha progettato e realizzato il **Sistema di gestione delle segnalazioni di condotte illecite** (c.d. Whistleblowing) dell'**Autorità Nazionale Anticorruzione (ANAC)**.

Il Whistleblowing fa riferimento alle Leggi 190/2012 e 179/2017, che hanno introdotto delle disposizioni obbligatorie per la tutela del dipendente pubblico che segnala illeciti.

La procedura è volta ad incentivare le segnalazioni, mediante l'utilizzo di una **piattaforma informatica sicura**, consentendo alle organizzazioni pubbliche e private di abbracciare un **percorso di trasparenza e di adeguamento normativo**.

Laser Romae offre servizi di consulenza specialistica per l'adozione della piattaforma di Whistleblowing **OpenBlow®** in modalità **SaaS e/o On-Premise**.



OPENBLOW®

**LASER
OPENSUITE**

OpenPNA

OpenPNA® è la piattaforma web per la produzione della documentazione necessaria alla costruzione e pubblicazione dei processi in ambito di anticorruzione richiesti dal Piano Nazionale Anticorruzione, come da art. 1, comma 5, della Legge 190 del 2012.

La piattaforma **OpenPNA®** mette a disposizione della PA una serie di **funzionalità propedeutiche e necessarie** all'elaborazione del **Piano Triennale di Prevenzione della Corruzione e Trasparenza** andando a costruire analiticamente la **mappatura e la relativa valutazione di ogni rischio** individuato all'interno dei processi aziendali che possono comportare un atto corruttivo.

Laser Romae offre servizi di consulenza specialistica per l'adozione della piattaforma **OpenPNA®** in modalità **SaaS e/o On-Premise**.

LASER
OPENSUITE



OPENPNA®

OpenProQre

Laser Romae ha progettato e realizzato la piattaforma per la gestione telematica degli elenchi degli operatori economici e delle procedure di gara, per l'affidamento dei contratti pubblici.

La piattaforma recepisce la disposizione normativa art. 22 della Direttiva 2014/24/EU, che ha introdotto disposizioni obbligatorie (art. 40 del D.Lgs. 50/2016) e che prevede l'obbligo di utilizzo dei mezzi di comunicazione elettronica nello svolgimento di procedure di aggiudicazione.

La procedura è volta ad incentivare la raccolta dei fabbisogni, la gestione centralizzata dell'albo fornitori e di un sistema di valutazione, il portale acquisti e l'interfaccia con gli altri sistemi informativi (SAP, SIMOG, etc.), reportistica e monitoraggio.

Laser Romae offre servizi di consulenza specialistica per l'adozione della piattaforma OpenProQre® in modalità SaaS e/o On-Premise.



**LASER
OPENSUITE**



OPENPROQRE®

OpenWebSite

Laser Romae ha progettato e realizzato una soluzione **conforme alle linee guida AgID**, per la realizzazione di **portali istituzionali** pensati per **Pubbliche Amministrazioni Locali e Pubbliche Amministrazioni Comunali**.

Attraverso **OpenWebSite®** è possibile adeguare il sito istituzionale alle linee guida AgID in modo veloce, efficiente e sicuro.

OpenWebSite® garantisce via interfaccia web l'aggiunta e la gestione di stili, di progettazione ed il controllo dei layout. Consente la possibilità di personalizzazione delle diverse parti del portale: le pagine, i contenuti, le immagini e i collegamenti alle applicazioni possono essere liberamente gestiti e posizionati. La soluzione consente la gestione della visibilità dell'informazione pubblicata, con gestione automatica della scadenza della validità di pubblicazione in base all'impostazione temporali. Consente la difesa da intrusioni malevoli dall'esterno, attacchi a forza con meccanismi di protezioni di code injection malware.

LASER
OPENSUITE



OPENWEBSITE®



02 **scaletech** computing platform

Piattaforma di **calcolo computazionale**, adattabile a qualsiasi dominio scientifico e non, che permette di risolvere uno dei problemi principali, comune a buona parte della comunità scientifica: il passaggio dalla fase di sviluppo/prototipale alla messa in produzione di un algoritmo/processamento.

Scaletech Computing Platform ha come obiettivo quello di creare un ambiente **WebBased** in cui sia facile sviluppare **Sandbox**, ovvero unità di processamento, da utilizzare per comporre e condividere dei **workflow**, i quali potranno essere lanciati con determinati intervalli temporali (ciclici o meno) o al verificarsi di eventi.

Il sistema permette di utilizzare proprie risorse di calcolo o lasciare la gestione ad un modello di ML, che andrà a selezionare le risorse da utilizzare per la computazione nel cloud, in modo da ottimizzarne l'utilizzo sia in termini di efficienza che di costi.

L'esecuzione di workflow è monitorata e permette l'invio di notifiche in caso di eventi di failure.

Sia le Sandbox che i Workflow possono essere condivise con altri gruppi o rese pubbliche all'interno della propria organizzazione, in modo da favorire il **riutilizzo del codice** e la collaborazione fra utenti con diverse expertise.



03 marketr.it

La piattaforma Marketr è un **marketplace per aziende e privati**, che offre il meglio delle **soluzioni software**: dai prodotti studiati specificamente per i problemi semplici e complessi delle aziende ai programmi pensati per rendere più interessanti e belle le attività del tempo libero.

Marketr è il risultato di un progetto di **innovazione**, finanziato anche attraverso il supporto di **Simest**, finalizzato alla realizzazione di una soluzione online per la **delocalizzazione e l'internazionalizzazione** delle imprese.

Molteplici i vantaggi per le Software House: la piattaforma è in grado di far convergere in modo semplice e intuitivo gli interessi di domanda e offerta nel campo delle soluzioni Software e quindi gli sviluppatori hanno a disposizione in un unico luogo un target ampio e realmente interessato alla loro tipologia di prodotto. Inoltre, la piattaforma consente di ridurre i tempi e i costi di attivazione delle istanze.

Le **aziende** hanno la possibilità, con diverse formule in abbonamento o con scelta unica, di creare sulla piattaforma i negozi con il proprio marchio e descrivere in modo dettagliato i prodotti software, che possono essere venduti con pacchetti personalizzati.

Technology development

Competenze multidisciplinari e best practice al servizio dello sviluppo di nuove tecnologie



The logo for VAULT, featuring the word in a stylized, teal, outlined font.

Tecnologia sviluppata inizialmente per risolvere un problema di sicurezza delle applicazioni, ovvero la presenza sul server, sul container (o pod) o sull'applicazione stessa, di file di configurazione con dati sensibili (quali account, password, chiavi di cifratura). Tale piattaforma **consente di associare un workflow autorizzativo ad un file** per autorizzare la **decifrazione on-the-fly**.

The logo for ZENDO, featuring the word in a bold, black, sans-serif font, followed by a red circular graphic element.

Framework realizzato da Laser Romae per la creazione di applicazioni **business oriented**.
Al centro del sistema ci sono informazioni che cambiano di stato e ownership durante il loro intero ciclo di vita.

Shape your Digital Innovation

Competenze multidisciplinari e best practice al servizio dello sviluppo di nuove tecnologie, con lo scopo di accompagnare i nostri Clienti a raggiungere i loro obiettivi di Business.

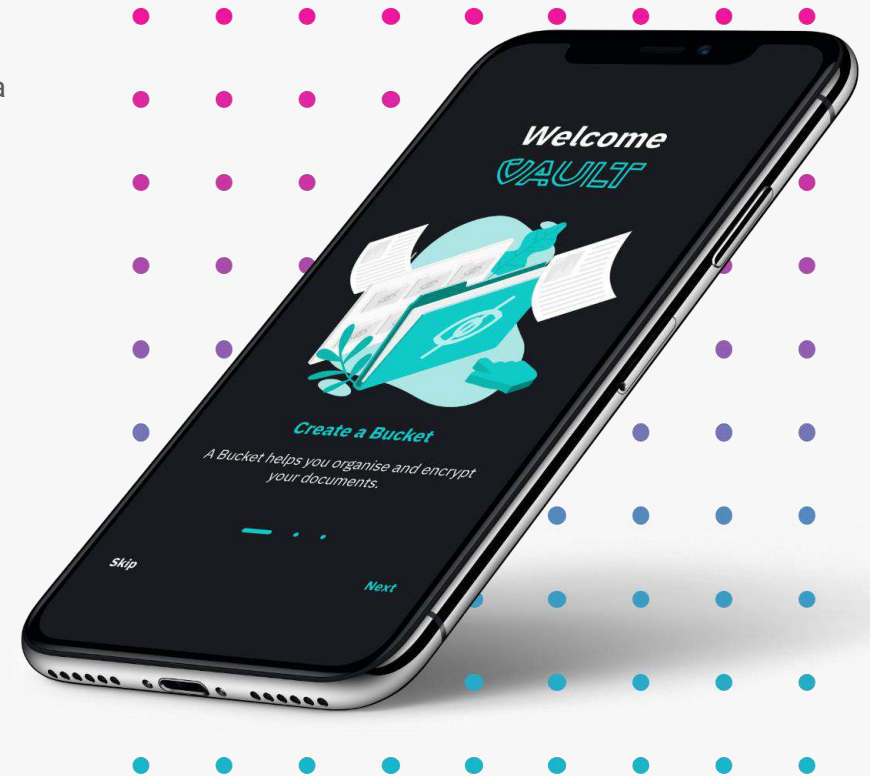
Vault

Tecnologia creata da Scaletech, una delle aziende del Gruppo Laser Romae, che consente di associare **un workflow autorizzativo** ad un file (come ad esempio una configurazione, un file multimediale o qualsiasi altro tipo di documento), per autorizzare la **decifratura on-the-fly**.

Tali workflow autorizzativi possono prevedere la **conferma dall'app di Vault** utilizzando la **Multi-Factor o Biometric Authentication** o la semplice autorizzazione tramite sito web, di un singolo utente o a maggioranza di un gruppo di utenti.

Ogni operazione è tracciata e notificata, in modo da mantenere il livello di attenzione su file considerati critici.

La piattaforma viene offerta **esclusivamente in SaaS**, costantemente monitorata e si rivolge a personale tecnico, che debba mantenere controllo su file critici, ma anche a sviluppatori che vogliono utilizzarla tramite le sue API, per creare applicazioni (come storage sicuro di dati).



Zendō

Framework realizzato da Laser Romae per la creazione di applicazioni **business oriented**.

Al centro del sistema ci sono informazioni che cambiano di stato e ownership durante il loro intero ciclo di vita.

Strumento molto potente e totalmente flessibile con cui poter creare qualsiasi tipo di portale interno, esterno o misto.

Grazie al suo potente **workflow editor interno**, è possibile **stabilire l'ownership di un documento, la sua transizione da uno stato ad un altro**, utilizzando votazioni dirette o a maggioranza di gruppi singoli o multipli.

Utilizzando Zendō, Laser Romae ha realizzato portali per diversi casi d'uso, dal Portale della Trasparenza al portale per la gestione degli acquisti di un gruppo bancario, al portale per la gestione dei fornitori.

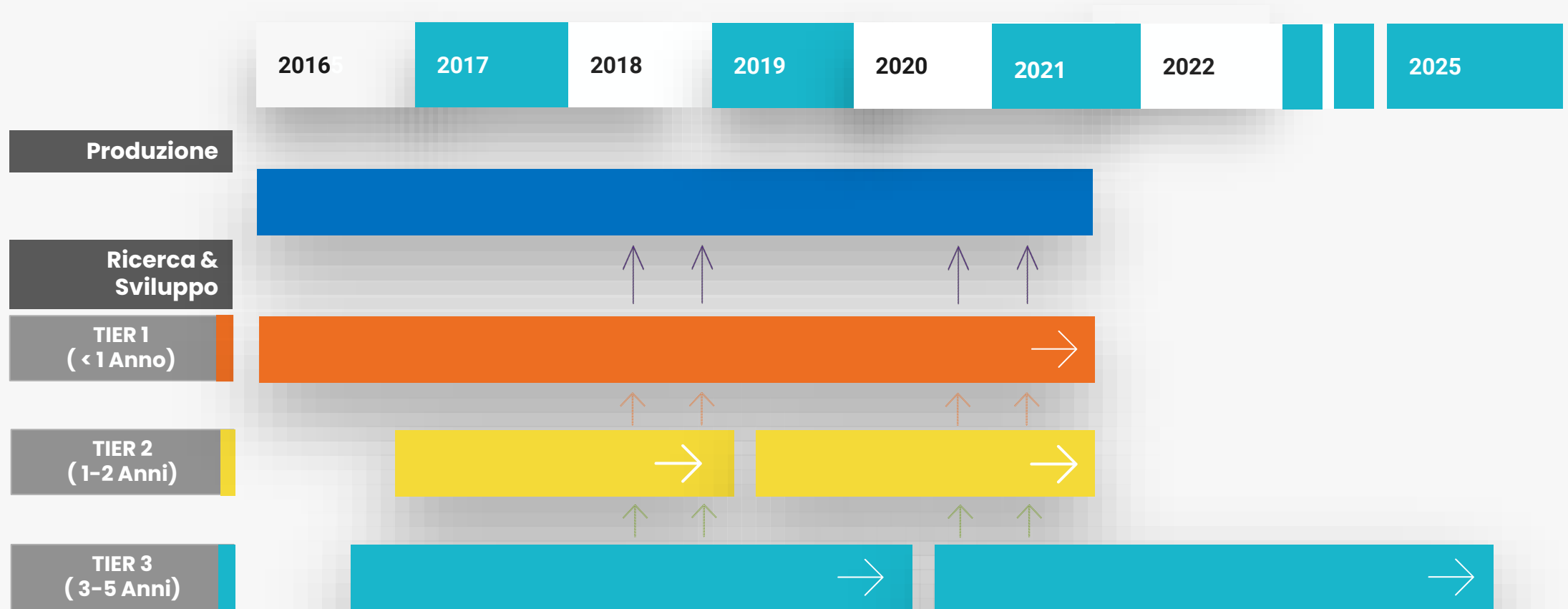
Zendō viene distribuito **in modalità SaaS in costante monitoraggio o On-Premise**, sull'infrastruttura del cliente.

Research & Development



Roadmap

Programma Quadro di R&S



TIER 1 (< 1 Anno)

TIER 1 – Attività di Ricerca & Sviluppo

Il TIER 1 riguarda attività di Ricerca & Sviluppo a **breve termine** (ciclo da diversi mesi a 1 anno) che affrontano questioni che richiedono un rapido intervento, avendo possibili impatti su processi, prodotti e servizi in produzione. Queste attività sono svolte internamente alla **Laser Romae**, eventualmente con il coinvolgimento e il supporto degli appaltatori operativi.

TIER 2 (1-2 Anni)

TIER 2 – Attività di Ricerca & Sviluppo

Il TIER 2 riguarda attività di Ricerca & Sviluppo a **medio termine** (ciclo di 1 - 2 anni) gestite da gruppi di lavoro dedicati alle attività di ricerca applicata e sviluppo sperimentale dei principali progetti che hanno passato l'analisi di fattibilità. Queste attività sono svolte in parte internamente alla **Laser Romae** ed esternamente, attraverso la stipula di contratti con dei Laboratori e Enti di Ricerca.

TIER 3 (3-5 Anni)

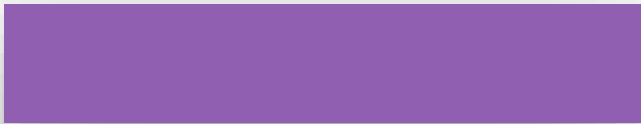
TIER 3 – Attività di Ricerca & Sviluppo

Il TIER 3 riguarda attività di Ricerca & Sviluppo a **lungo termine** (oltre 2 anni fino a ~ 5 anni) corrispondenti all'evoluzione a lungo termine del Programma Quadro della **Laser Romae**. Questi progetti sono in fase embrionale e sono supportati da studi di fattibilità ed indagini critiche, anche con il supporto di Enti esterni (ad es. Consiglio Nazionale delle Ricerche, ENEA, Horizon 2020 o altri programmi di ricerca e sviluppo europei e nazionali), con l'obiettivo di valutare l'introduzione nel TIER 2.

Progetti di Ricerca

Scaletech Computing Platform Next Generation	OPENBLOW Next Generation	SMILE	TRUDI
Piattaforma di calcolo computazionale generica che permette di vendere i workflow	Piattaforma di Whistleblowing con interpretazione della semantica delle segnalazioni	Sistema che utilizza dispositivi mobile per localizzare e verificare la numerosità delle persone	Algoritmo innovativo per effettuare un' analisi integrata del sistema di gestione delle risorse aziendali

Scaletech platform Next Generation



Il progetto di ricerca ha l'obiettivo di realizzare una **piattaforma di calcolo computazionale generica**, adattabile a qualsiasi dominio scientifico e non.

Verte a creare un ambiente consistente, nel quale sarà facile sviluppare ambienti di processamento, in cui generare nodi (Sandbox) da poter comporre in un workflow (DAG -> Direct Acyclic Graph).

I workflow potranno essere lanciati con determinati intervalli temporali (ciclici o meno) o al verificarsi di eventi.

Il sistema, utilizzando un modello di **intelligenza artificiale**, permette di selezionare le risorse da utilizzare per la computazione in modo da ottimizzarne l'utilizzo sia in termini di efficienza che di costi.


L'esecuzione di workflow è monitorata e invia notifiche in caso di eventi di failure, permettendo di selezionare meccanismi intelligenti di retry.

La natura modulare della piattaforma permette di essere utilizzata attraverso risorse eterogenee: cloud privati, cloud pubblici e permette di gestire diversi tipi di clusterizzazione (ad esempio Kubernetes, PBS). Il sistema permette di segregare gli algoritmi e dati in modo che non vengano utilizzati al di fuori del perimetro di un gruppo di lavoro.

In una seconda fase, la piattaforma permetterà di vendere i servizi (workflow) creati in modo da rendere il proprio algoritmo remunerato con diversi business model.



OpenBlow Next Generation



Laser Romae è leader in materia di Whistleblowing, grazie alle esperienze nello sviluppo di piattaforme per Pubbliche Amministrazioni Centrali come ANAC, Banca d'Italia, Ferrovie dello Stato, Equitalia Giustizia e diversi Ministeri.

L'obiettivo del progetto di ricerca è quello di **sviluppare una piattaforma di Whistleblowing di nuova generazione**, tramite l'utilizzo di nuove tecniche e algoritmi, che permettano una **compliance nativa alla normativa e ai processi**.

Il progetto, infatti, prevede l'utilizzo di tecniche di **intelligenza artificiale, in particolare di machine learning e deep learning**, per interpretare la semantica delle segnalazioni.

L'intenzione è quella di **intervenire e modificare il processo standard di gestione, eseguendo una verifica preliminare al momento dell'inserimento della segnalazione**, in modo tale da verificare l'attendibilità a livello temporale, di informazione, di località e dell'ipotetico avvenimento dell'attività indicata in essa. Il tutto viene così filtrato, in modo veloce e sicuro, per valutare la consistenza e l'attendibilità. Il progetto prevede l'introduzione di **tracciamento autenticato dei cambiamenti di stato di una segnalazione**, attraverso l'utilizzo di una **blockchain**, garantendo l'atomicità delle transazioni da una parte e la tutela della riservatezza dei dati personali dei segnalanti e dei soggetti coinvolti dall'altra.



SMILE

Smart Indoor Localization for Emergency

Per conoscere la numerosità e la posizione di persone e/o oggetti in un luogo di transito, da un lato è possibile pensare ad una caratterizzazione dell'ambiente, dall'altro è improponibile l'utilizzo di tag attivi.

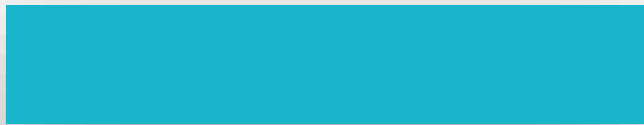
L'idea alla base del progetto di ricerca è quella di sviluppare un sistema che vada ad utilizzare **dispositivi mobile**, quali smartphone, **per andare a localizzare e verificare la numerosità delle persone** presenti, facendo uso di algoritmi di **Machine Learning**.

Gli algoritmi permettono di armonizzare e normalizzare le diversità intrinseche dei vari dispositivi e tecnologie, al fine di consentire una più **accurata localizzazione e tracciamento delle persone in ambienti poco strutturati e con un grande afflusso di persone**, così da avere Informazioni utili in merito a numerosità e posizione, in caso di situazioni di emergenza.

Il tutto in forma assolutamente anonima.



TRUDI



Piattaforma basata su un **algoritmo innovativo**, per **effettuare un'analisi integrata del sistema di gestione delle risorse aziendali, al fine di un efficientamento interno ed esterno.**

La conoscenza e la mappatura delle risorse aziendali, con particolare riferimento al possibile riutilizzo degli scarti prodotti, permettono di misurare il grado di circolarità di un'azienda e di perseguire gli obiettivi relativi alla transizione verso **un'economia circolare.**

La riduzione del consumo di risorse e di materiali permette di ottenere **vantaggi ambientali, sociali ed economici.**

Tuttavia, ad oggi in Italia non esiste un obbligo normativo, né uno strumento standardizzato di tipo volontario per le aziende, finalizzato alla contabilizzazione delle risorse e ad un loro efficientamento.

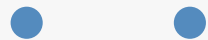
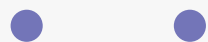
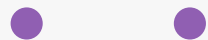
Tale strumento consentirebbe alle aziende di effettuare una diagnosi relativa alla gestione delle proprie risorse ed effettuare un loro monitoraggio, al fine di elaborare **un piano di efficientamento, progettare soluzioni eco-sostenibili e adottare una strategia per aumentare la loro competitività sul mercato.**

Il progetto di ricerca segue uno studio di fattibilità condotto attraverso un fondo della Regione Umbria.



Technology

Professionisti costantemente formati sulle nuove tecnologie





Best practice internazionali

Laser Romae, forte dell'esperienza pluriennale nel campo dell'**ingegneria del software**, ha definito e utilizza un proprio **processo di sviluppo** che deriva dalle best practice utilizzate in campo **internazionale**.

Tale processo consente a Laser Romae di mantenere i **più alti standard** nelle fasi di progettazione, creazione e messa in esercizio di un software ed ai propri clienti permette di poter **verificare tutto l'iter** di sviluppo e la successiva fase di operazioni.



Processo di Sviluppo

Costantemente aggiornati

L'approccio del team di Sviluppo di Laser Romae si basa sul continuo **studio di nuove tecnologie**, consentendo così di allargare il perimetro di **conoscenze tecniche**, che costituiscono il know-how aziendale e contestualmente di evitare la stagnazione su poche tecnologie, molto spesso non efficaci.

01

Esigenza del cliente

La fase iniziale del processo di sviluppo consiste nell'acquisizione dei requisiti tecnico/funzionali, rispondenti alle **esigenze del Cliente** coinvolgendo le componenti interessate.

02

Scelta delle tecnologie

Successivamente viene effettuata la scelta delle **tecnologie potenzialmente impiegabili** per lo sviluppo del prodotto/piattaforma. In una prima fase, nessuna tecnologia viene scartata, dando modo al team di sviluppo di vagliare le potenzialità di ognuna di esse in termini di punti di forza/debolezza.



Processo di Sviluppo

03

Analisi Deployment

Le tecnologie che verranno impiegate e la relativa architettura, sono gli input per il team DevOps, che dovrà **valutare la proposta in termini di scalabilità, resilienza, facilità e velocità** di deployment.

04

Sviluppo Agile

Stabilita l'architettura, lo **sviluppo** viene iniziato in **modalità Agile**, andando ad individuare le figure di riferimento interessate nel processo, coinvolgendole nella varie fasi iterative.

05

Sicurezza

La sicurezza non è un elemento statico ma **evolve nel tempo**, pertanto, con cadenza periodica (in funzione delle peculiarità del progetto), vengono **monitorati costantemente** i tool, i framework, le librerie utilizzate per poter recepire immediatamente patch rilasciate a seguito di nuove vulnerabilità scoperte.

Le nostre **Tecnologie**

Tech Radar

Il team di Sviluppo di Laser Romae studia ed utilizza differenti tecnologie, come riportato nel Tech Radar.

Per rimanere aggiornato sulle tecnologie utilizzate

<https://tech.laserromae.it/>

LaserRomae Tech Radar - Last Update November 2022

DB and Datastores

ADOPT	ASSESS
1. AWS S3	
2. Elasticsearch	
3. Kudu	HOLD
4. Cassandra	
5. Databricks	
6. Hadoop	
7. MongoDB	
8. Latch	
9. Redis	
10. Hologram	
11. Hadoop	
12. PostgreSQL	
13. Flink	
14. D3P4	

TEML

15. Docker
16. Kubernetes

Languages and tools

ADOPT	ASSESS
17. Go	
18. Python	
19. C#	
20. Java	
21. JavaScript	

TRIAL

22. C++

Infrastructure

ADOPT	ASSESS
23. Apache	
24. Conductor	
25. Docker Swarm	
26. HDFS	
27. Jenkins	
28. Kubernetes	
29. Mesos	
30. Nginx	
31. Prometheus	
32. RabbitMQ	
33. Redis	
34. S3	
35. Terraform	
36. Vagrant	
37. Yarn	

TRIAL

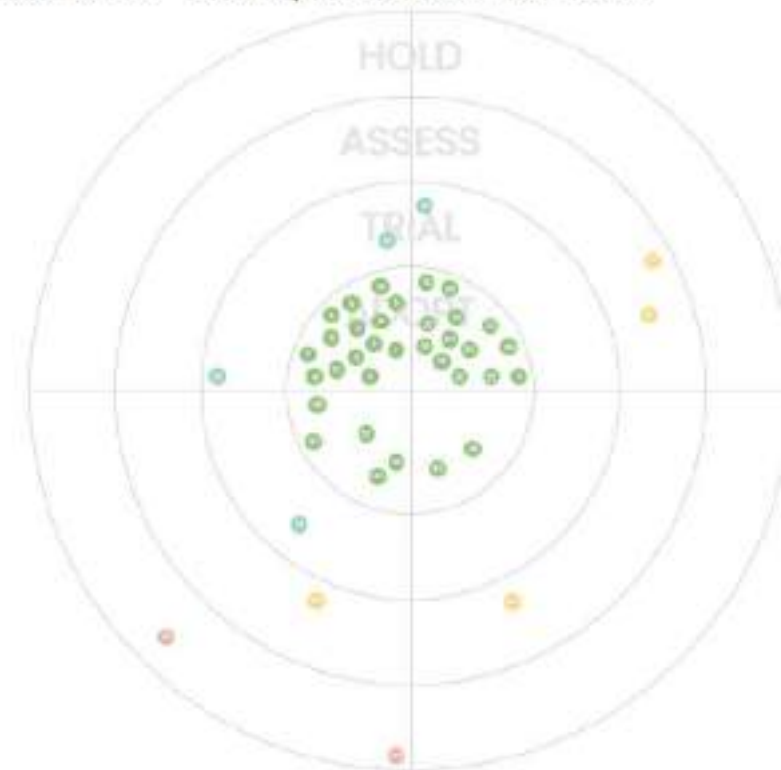
38. Cassandra

Data Management

ADOPT	ASSESS
39. Ambari	
40. Hive	

TRIAL

41. HBase



Certificazioni & Accreditazioni



37001:2016



45001:2018



20000-1:2018



9001:2015



14001:2015



27001:2013



RATING LEGALITÀ



mercato elettronico della Pubblica Amministrazione

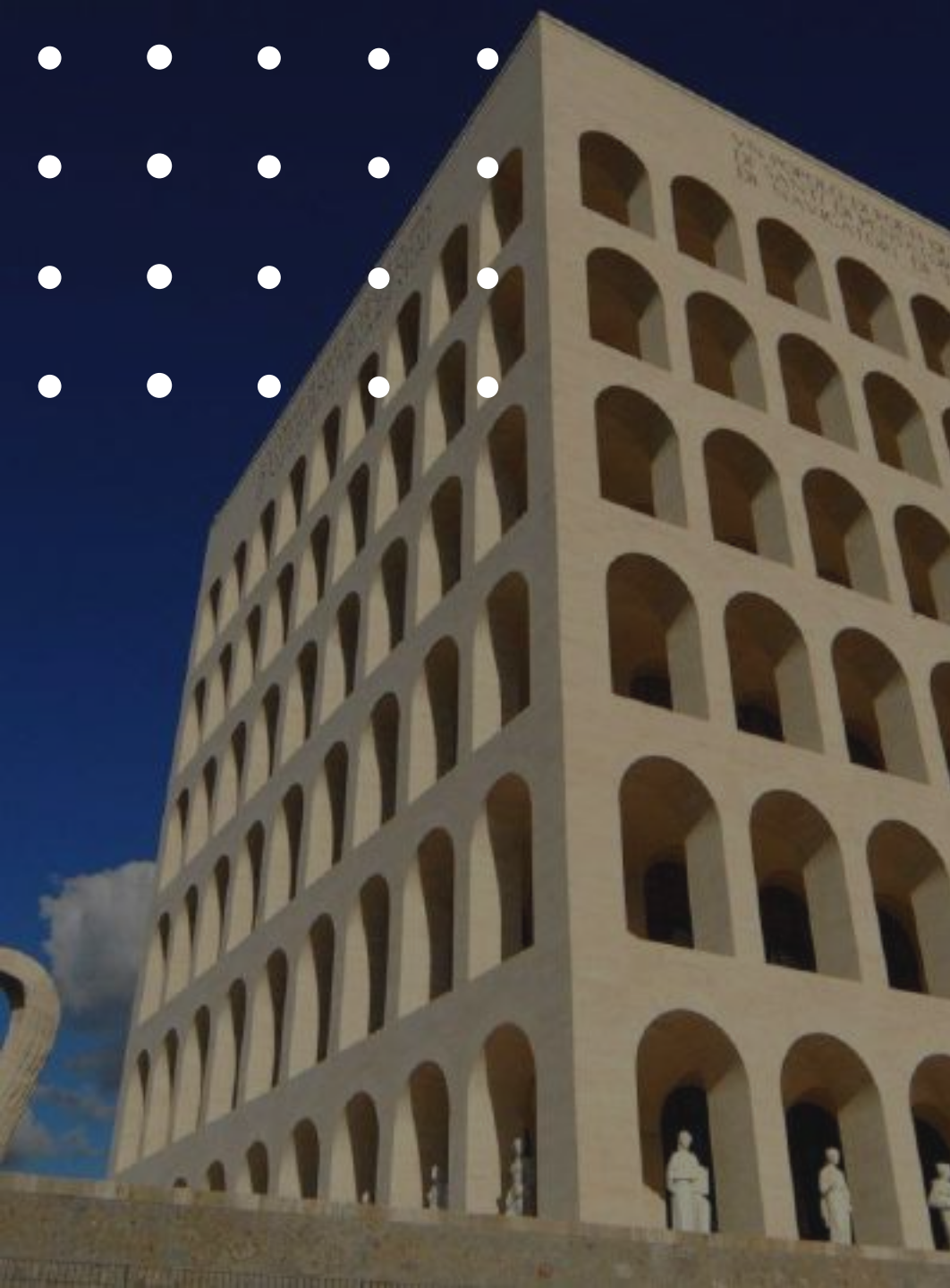


Principali Clienti



Partnership & **Tecnologie**





Le nostre sedi

Sede Legale Roma

Via Barzanò, 61
00119 – Roma (RM)

Sede Operativa Roma

Viale Cesare Pavese, 305
00144 – Roma

Sede Operativa Monopoli

Via Amleto Pesce, 11/G
70043 – Monopoli (BA)

Sede Operativa Milano

Via Zuretti, 34
20159 – Milano (MI)

Sede Operativa Foggia

Viale Michelangelo, 149
71121 – Foggia (FG)

Sede Operativa Potenza

Via Pizzo Falcone, snc
85043 – Latronico (PZ)

 +39 06 56 55 92 45

 info@laserromae.it

 www.laserromae.it

